

BOLETÍN EPIDEMIOLÓGICO

SEMANA EPIDEMIOLOGICA. N° 52



Director Ejecutivo de la Unidad
Ejecutora 401 Salud Canas Canchis
Espinar
M.C. Juan Manuel Aragon Velarde

Dirección de Inteligencia Sanitaria
la Red de Servicios de Salud Canas
Canchis Espinar.

LIC. Yanshina Zavaleta Mayta

Equipo de Epidemiología.
Tec. Inf. Doris Mamani Huamán

ENFERMEDADES TRANSMITIDOS POR ALIMENTOS

Definición y Clasificación:

Las Enfermedades Transmitidas por Alimentos pueden generarse a partir de un alimento o de agua contaminada. Son llamadas así porque el alimento actúa como vehículo de transmisión de organismos dañinos y sustancias tóxicas.

Brote

Un brote de ETA se produce cuando dos o más personas sufren una misma enfermedad después de consumir el mismo alimento, incluida el agua, del mismo origen y donde la evidencia epidemiológica o el análisis de laboratorio implican a los alimentos y/o agua como vehículos de la misma.

Síntomas

Pueden durar varios días, incluyen vómitos, diarreas, dolores abdominales y fiebre. También pueden presentarse síntomas neurológicos, ojos hinchados, dificultades renales, visión doble. La duración e intensidad pueden variar de acuerdo al alimento, la cantidad consumidos y a la salud de las personas. Se han registrado alrededor de 250 enfermedades transmitidas por alimentos.

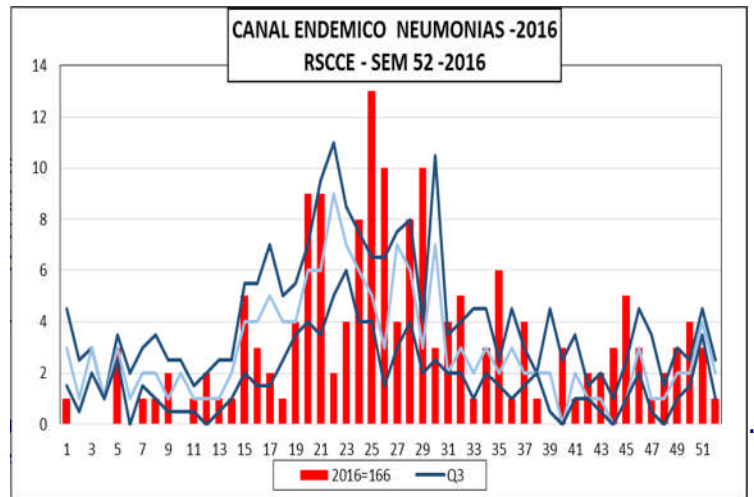
Recomendaciones:

- Lávese las manos antes y varias veces durante la manipulación de alimentos.
- Lave y desinfecte superficies, utensilios y equipo usados en la preparación de alimentos.
- Proteja los alimentos de insectos, mascotas y otros animales.

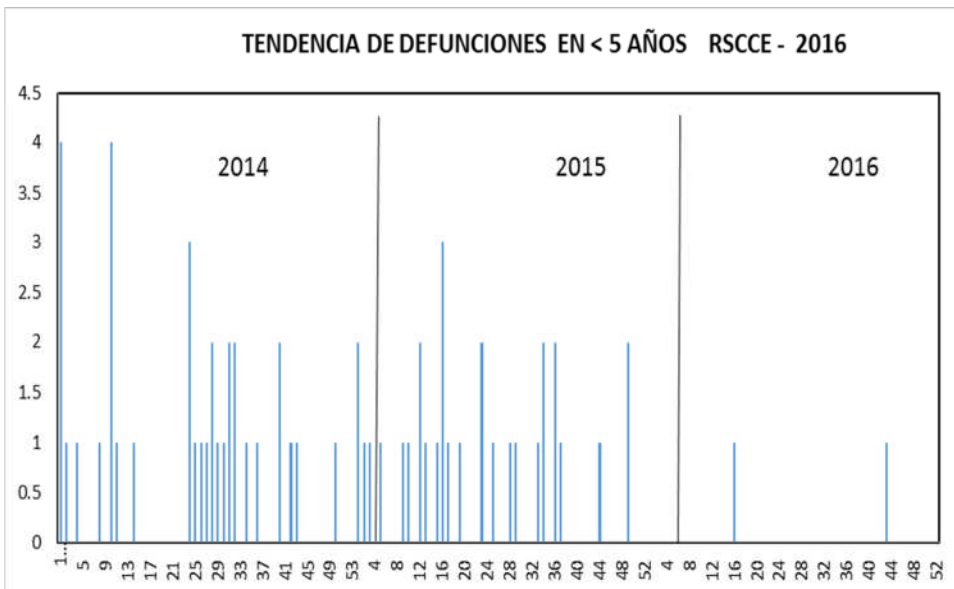
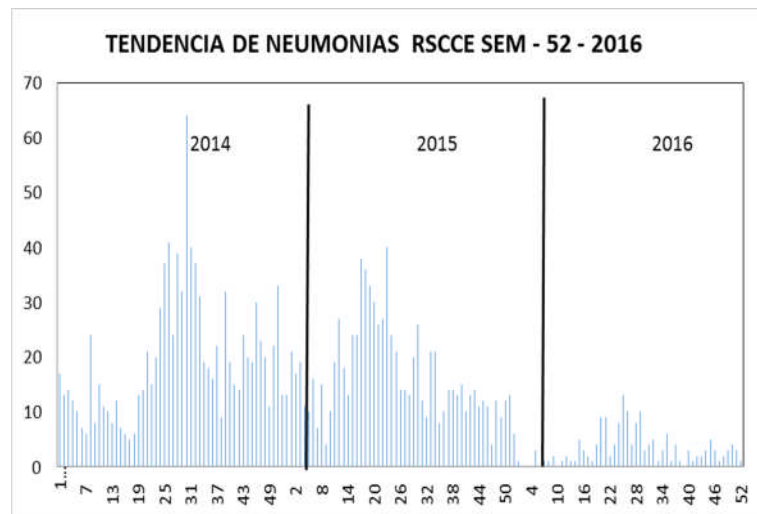
INDICE

1	Daños de Estación.	Pág. 2
2	Mortalidad Materna	Pag. 7
2	Mortalidad perinatal.	Pág. 8
3	Enfermedades Transmisibles.	Pág. 9
5	Enfermedades Inmunoprevenibles.	Pág. 10

NEUMONIAS RSCCE - 2016



A la Semana Epidemiológica 52 se reportaron un total de 166 casos NEUMONIAS en menores de 5 años en la Red C.C.E., lo cual se indica que se encuentra en ZONA DE SEGURIDAD estos casos son reportados de la Provincia de Canchis 1 casos del Hospital Sicuani.

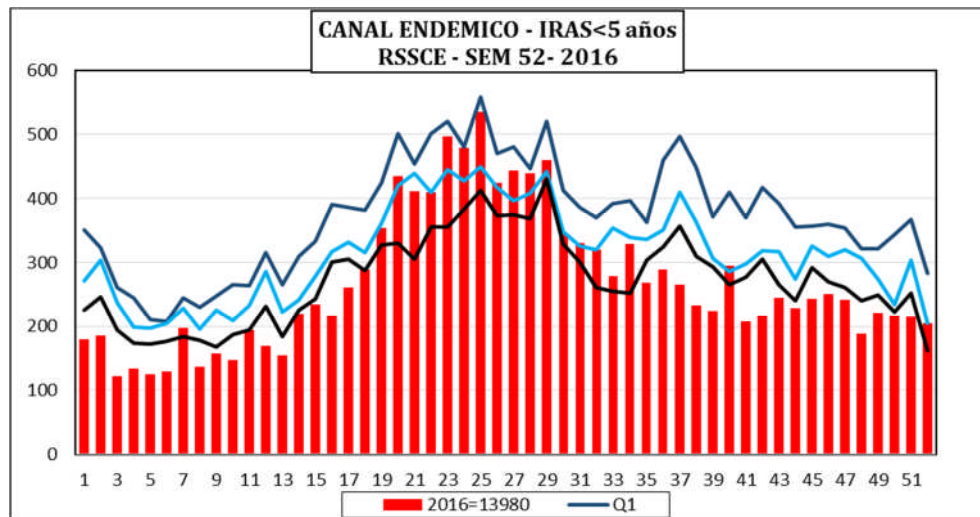


A la semana epidemiológico N° 52 la Tendencia de defunciones en menores Niños menores de 5 años se evidencia que Se disminuye la incidencia en a la diferencia de los Años 2014 y 2015 de la Red Canas Canchis Espinar.

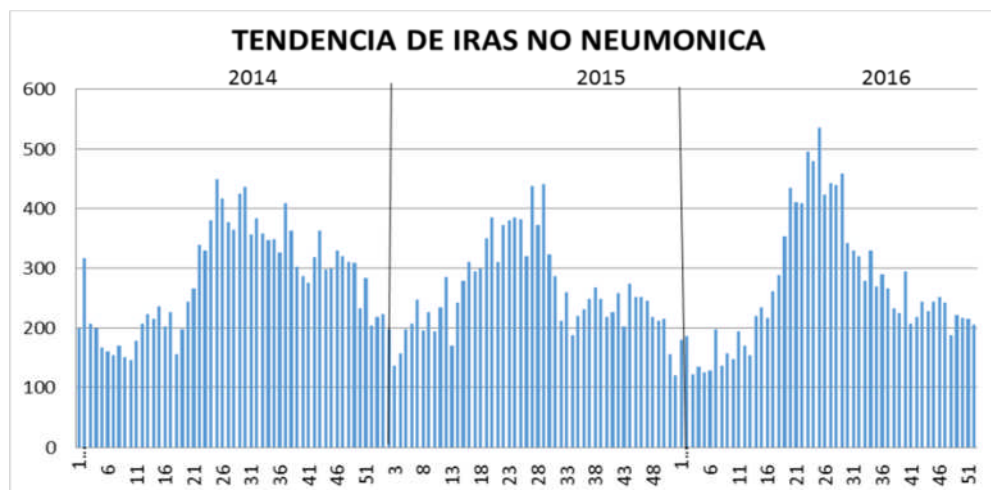
TOTAL DE NEUMONIAS POR PROVINCIA

PROVINCIA	DISTRITO	2 A 11 MESES		1 A 4 AÑOS		5 A 9 AÑOS		10 A 19 AÑOS		20 A 59 AÑOS		MAS DE 60 AÑOS		TOTAL DE DEFUNCIÓNES
		CASO	HOSPITALIZADOS	CASO	HOSPITALIZADOS	CASO	HOSPITALIZADOS	CASO	HOSPITALIZADOS	CASO	HOSPITALIZADOS	CASO	HOSPITALIZADOS	
CANAS	CHECCA	0	1	0	1	0	0	0	0	1	1	1	1	0
	KUNTURKANKI	0	0	0	0	0	0	0	0	1	1	3	3	0
	LANGUI	0	0	0	0	0	0	0	0	0	0	1	1	0
	LAYO	0	1	1	4	0	0	0	0	0	0	2	2	0
	PAMPAMARCA	0	0	1	1	0	0	0	0	1	0	1	1	0
	QUEHUE	0	2	0	1	0	0	0	0	0	0	0	0	0
	TUPAC AMARU	0	0	0	2	0	0	0	0	0	0	0	0	0
CANCHIS	YANAOCA	0	0	1	1	0	0	0	0	2	0	2	2	0
	CHECACUPE	0	1	1	2	0	0	0	0	1	1	3	3	0
	COMBAPATA	3	1	2	1	0	0	0	0	0	0	2	1	0
	MARANGANI	0	0	1	1	1	0	1	1	0	0	5	4	0
	PITUMARCA	0	0	0	0	0	0	0	0	2	2	1	1	0
	SAN PABLO	0	0	0	0	0	0	0	0	0	0	2	2	0
	SAN PEDRO	0	1	0	0	0	0	0	0	0	0	1	1	0
ESPINAR	SICUANI	8	25	23	36	61	9	20	3	44	22	93	41	1
	TINTA	0	0	1	0	0	0	0	0	3	1	4	3	0
	ALTO PICHIGUA	0	0	0	0	0	0	0	0	0	0	0	0	0
	CONDOROMA	0	0	0	0	0	0	0	0	0	0	0	0	0
	COPORAQUE	0	0	2	0	0	0	0	0	0	0	0	0	0
	ESPINAR	13	1	10	1	5	0	1	1	15	0	21	9	0
	OCORURO	0	0	0	0	0	0	0	0	0	0	0	0	0
PALLPATA	0	0	0	0	0	0	0	0	0	0	0	0	0	
PICHIGUA	0	0	0	0	0	0	0	0	0	0	0	0	0	
SUYCKUTAMBO	0	0	0	0	0	0	0	0	0	0	0	0	1	
Total general		24	33	43	51	67	9	22	5	70	28	142	75	2

INFECCIONES AGUDAS MENORES DE 5 AÑOS



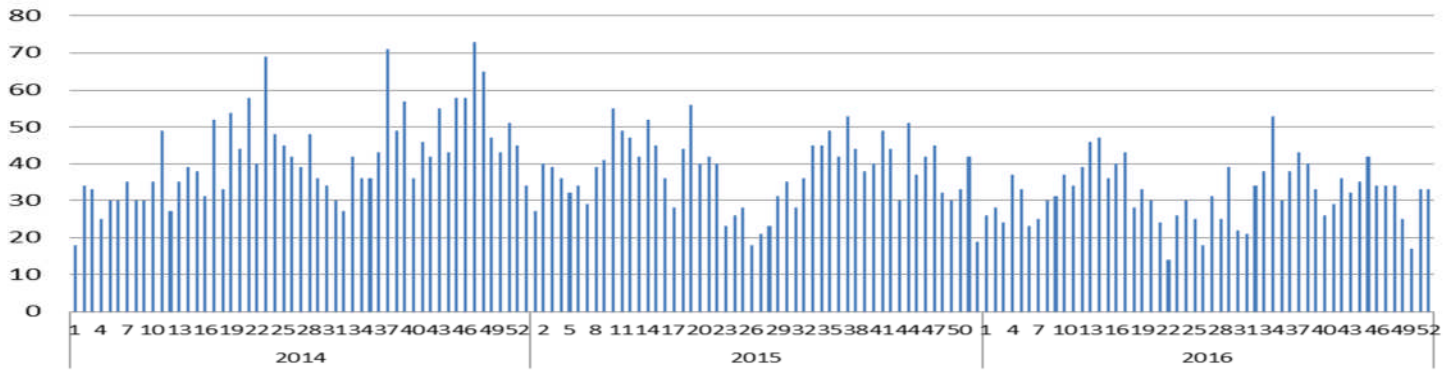
A la Semana Epidemiológica Nº 52 se notifican un total de 13980 casos de IRAS en menores de 5 años no neumónicas complicadas en la Red C.C.E., lo cual se indica que nos encontramos en ZONA DE SEGURIDAD.



A la semana epidemiológico Nº 52 la Tendencia de Iras no Neumonica se evidencia que para el año 2016 se incremento desde la semana epidemiológico 17 hasta 28 a la diferencia de los años 2014 y 2015.

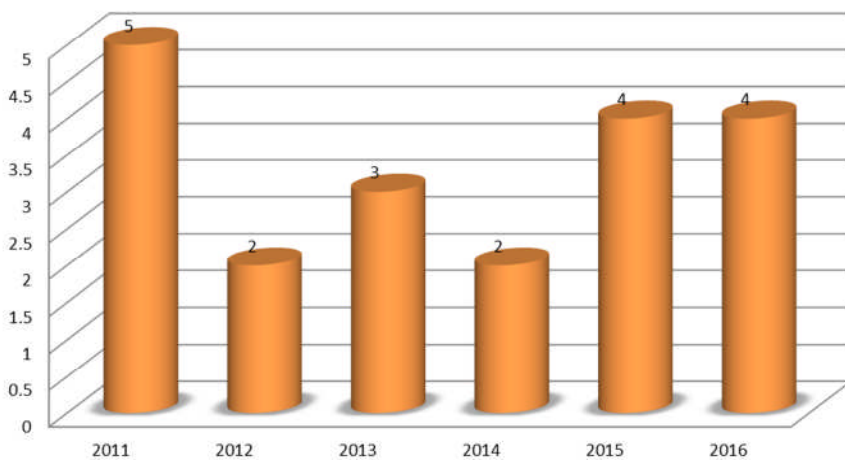
RAZ SOC	1	2	3	4	5	6	7	8	9	10	11	12	13	14	15	16	17	18	19	20	21	22	23	24	25	26	27	28	29	30	31	32	33	34	35	36	37	38	39	40	41	42	43	44	45	46	47	48	49	50	51	52	GENERA L	
CS. COMBAPATA	3	4	3	2	2	4	3	1	3	9	6	8	8	5	3	5	9	7	8	15	10	9	4	28	18	17	13	11	8	5	9	21	11	11	6	3	5	7	9	4	9	6	3	7	7	7	5	1	6	7	1	383		
CS. EL DESCANSO	2	2	1	4	1	2	6	3	2	1	5	1	1	6	6	4	5	5	3	7	3	20	10	9	11	12	6	9	5	8	12	7	3	11	9	7	5	4	9	7	3	1	2	4	7	6	4	4	1	3	4	4	277	
CS. MARANGANI	1	3	3	3	3	2	1	2	4	3	1	1	1	2	5	1	1	5	9	5	11	4	4	10	11	1	0	6	4	0	6	1	2	0	0	0	0	2	1	3	1	1	1	0	2	0	0	1	0	0	1	0	129	
CS. PAMPA PHALLA	12	8	6	0	7	6	12	5	5	9	7	5	15	13	8	7	11	20	21	15	27	18	38	11	18	15	3	5	39	19	9	18	16	12	9	7	5	17	5	13	7	6	14	13	19	0	16	7	15	13	11	12	629	
CS. TECHO ORRERO	2	5	8	15	11	4	10	8	8	7	16	8	9	9	10	6	15	12	13	15	14	17	8	8	13	6	13	7	6	14	6	6	14	6	7	7	7	8	5	6	11	6	4	7	5	6	5	9	7	5	12	4	3	440
CS. TINTA	1	5	5	6	3	1	2	1	5	3	5	2	4	4	4	3	4	4	3	4	7	24	12	8	15	10	8	3	10	7	3	5	5	4	1	2	5	1	4	5	9	8	3	3	5	6	3	3	2	4	4	8	266	
CS. YAMADCA	9	11	6	8	4	2	5	3	6	11	12	13	5	8	6	10	14	12	6	8	4	9	8	32	19	6	36	18	18	20	12	21	19	9	20	15	21	15	18	18	10	9	16	22	14	13	13	16	24	9	4	14	661	
CS. YAURI	21	13	8	7	7	0	21	0	4	8	13	10	10	29	27	16	36	27	19	22	41	42	28	40	34	52	44	44	38	27	26	24	31	32	14	15	12	17	16	36	29	15	34	24	34	36	35	17	28	34	27	32	1256	
HOSPITAL ESPINAR	10	8	7	7	11	4	7	6	6	7	15	4	19	8	23	8	27	1	28	18	13	22	27	27	13	18	15	23	13	7	11	23	34	34	12	25	11	10	0	9	2	10	9	3	7	8	9	15	9	21	7	23	694	
HOSPITAL ESSALUD SUCUANI	21	9	6	16	14	18	12	26	23	3	10	21	11	17	0	26	26	41	43	47	42	30	30	24	31	31	25	19	58	26	21	33	19	24	27	22	20	30	15	11	15	17	21	26	9	20	21	26	13	8	21	16	1141	
HOSPITAL ESPINAR (ESSALUD)	16	8	6	10	15	11	17	9	16	7	12	19	12	37	36	19	26	8	39	53	46	44	28	28	47	28	42	48	80	26	27	27	10	35	29	32	24	10	40	21	18	36	32	26	29	28	32	12	15	21	28	32	1357	
HOSPITAL SUCUANI	8	16	7	13	10	10	17	19	20	18	15	19	23	17	20	20	18	44	28	32	45	21	68	55	47	52	43	47	18	19	34	18	24	27	19	17	19	3	10	12	10	12	11	8	2	11	4	6	9	9	9	5	1068	
PS. ACCOQUINCA	3	1	5	0	1	4	0	0	4	0	4	0	0	0	3	3	13	4	14	16	16	19	11	13	6	3	3	4	5	2	2	3	2	1	0	1	3	3	1	1	4	2	3	4	2	4	3	3	0	224				
PS. CHECACUPUE	5	5	8	2	0	4	5	8	1	4	12	2	0	3	4	13	3	7	7	28	11	12	18	14	15	10	13	10	12	12	10	7	7	9	12	12	7	8	7	6	11	13	9	4	9	8	12	3	6	1	9	3	421	
PS. CHECCA	4	3	0	2	3	2	2	1	3	3	3	2	1	2	5	6	3	0	5	3	5	0	14	18	21	4	4	12	6	8	2	10	3	10	11	10	5	5	6	5	4	0	5	8	5	2	6	3	6	3	4	3	261	
PS. CHECTUYOC	0	2	0	0	1	1	1	2	2	1	1	1	0	1	1	0	1	1	1	2	2	1	3	1	1	1	0	2	1	1	0	0	0	0	0	1	0	0	0	0	2	0	0	0	0	0	0	1	0	0	0	37		
PS. CHIARA	1	3	0	1	1	0	7	0	3	1	1	0	1	1	4	0	0	4	2	1	7	4	12	4	6	3	8	11	7	5	5	1	2	3	1	3	5	9	2	4	3	4	2	3	0	7	5	0	3	2	2	0	164	
PS. CHITIBAMBA	2	1	3	0	1	3	0	1	1	0	1	0	0	0	2	0	2	1	2	3	3	1	3	5	1	1	4	1	3	3	3	0	2	1	4	2	6	1	1	4	1	1	1	0	1	2	0	0	1	3	2	0	84	
PS. CONDE VILUYO	1	1	1	1	0	1	1	0	0	1	0	1	0	0	0	0	1	0	1	3	0	1	2	3	0	1	1	3	1	1	0	0	0	0	3	1	0	0	0	0	0	0	0	0	0	0	0	0	0	0	0	0	31	
PS. CONDOMOMA	0	2	0	0	0	0	0	0	0	0	0	0	0	0	0	0	0	1	1	2	1	3	2	3	2	0	5	0	1	1	1	3	0	4	3	1	2	0	1	0	0	3	3	1	0	0	1	0	0	1	0	0	1	46
PS. COPORAQUE	0	3	0	0	2	2	1	0	1	0	1	0	3	1	0	2	0	2	0	5	2	0	5	2	7	3	0	0	11	3	7	5	2	2	3	1	2	0	2	3	3	1	0	4	0	0	6	1	6	1	6	1	116	
PS. CUYO	0	2	3	4	1	0	1	0	1	2	0	1	0	1	1	1	2	2	0	1	3	2	1	6	4	1	3	2	3	2	0	0	1	1	1	0	0	0	1	3	0	1	0	1	0	1	0	0	0	0	0	0	0	60
PS. HAMPATURA	0	0	0	2	0	0	1	1	2	2	2	0	0	2	0	1	0	3	2	0	1	0	0	0	0	0	2	0	0	0	5	1	0	0	2	0	0	2	4	2	0	0	3	2	1	1	0	2	3	0	1	0	50	
PS. HERCCA	2	0	2	0	0	1	0	1	0	0	1	0	0	0	0	1	1	0	2	0	2	0	3	0	0	1	0	0	2	0	0	0	0	0	2	0	0	0	0	0	0	0	0	0	0	0	0	0	0	0	0	0	0	26
PS. HUAYHUASU	0	1	0	2	0	1	1	1	0	0	0	2	0	0	0	0	0	0	1	0	0	2	1	0	2	1	0	2	3	4	1	2	2	1	0	2	2	1	2	2	1	1	0	2	0	1	1	0	3	0	2	0	1	50
PS. HUINCHIRI	1	4	3	0	1	1	2	1	2	2	2	1	1	0	4	2	2	2	3	4	2	1	2	4	9	2	7	4	4	2	4	4	0	4	1	4	5	1	1	2	1	1	4	2	8	3	3	2	1	2	3	0	131	
PS. LA FLORIDA	5	12	0	3	2	0	1	5	1	0	5	10	5	8	7	8	4	14	6	12	9	1	17	14	17	5	12	13	6	7	5	1	5	8	7	5	4	5	3	11	6	10	3	3	4	5	2	4	2	4	5	7	318	
PS. LANGUI	3	3	0	0	1	0	2	3	0	1	2	4	0	0	2	1	1	3	10	8	9	5	2	7	2	8	5	1	2	3	2	0	1	0	1	0	1	0	2	2	0	0	0	1	1	0	0	1	0	0	2	1	104	
PS. LAVO	2	0	4	1	0	2	1	1	1	3	1	4	0	7	10	4	7	6	3	4	5	8	6	8	11	12	8	6	13	12	7	3	4	3	7	9	2	1	7	7	1	4	1	2	2	5	1	2	3	3	2	228		
PS. MISCOCALLACTA	0	2	1	4	1	4	3	1	3	3	2	1	0	1	2	0	0	0	5	2	1	1	7	6	7	9	6	4	3	2	2	1	2	1	1	2	1	5	1	4	2	4	1	4	1	1	0	3	1	0	2	0	120	
PS. OCCOBAMBA (SUCUANI)	2	3	0	2	5	3	4	2	0	2	2	1	2	4	0	6	3	3	8	3	6	0	0	3	4	11	2	2	2	2	1	2	3	2	0	1	0	1	2	1	1	3	2	0	3	0	1	0	0	1	0	0	119	
PS. OCCORURO	0	3	1	0	0	0	2	0	1	1	1	1	2	4	2	3	2	1	6	6	3	0	11	0	7	5	5	4	0	0	3	3	4	1	7	3	2	2	3	5	0	4	3	1	7	0	2	3	4	0	1	134		
PS. PALLPATA	3	3	6	0	0	7	6	4	5	3	0	1	2	3	5	6	8	5	8	13	2	14	4	5	12	17	0	10	12	16	2	12	5	9	4	3	6	2	9	4	5	4	7	5	11	3	7	8	11	5	9	3	314	
PS. PAMPAMARCA	1	1	0	0	0	1	0	1	0	2	1	1	0	0	1	0	2	2	0	3	5	0	1	1	3	4	2	2	0	2	1	2	3	3	0	8	0	2	0	3	0	1	2	0	1	1	0	1	0	1	1	1	67	
PS. PHINAYA	0	0	0	0	0	0	1	1	0	2	0	2	0	0	1	2	0	0	0	0	2	0	1	3	8	3	7																											

**TENDENCIA DE EDAS 2014-2016
RSCCE - SEM 52**



MORTALIDAD MATERNA Y PERINATAL

MUERTE MATERNA



La semana epidemiológica N° 52 se mantiene las 04 muertes maternas en la Red de Salud Canchis Espinar donde la Provincia Espinar presenta la mayor incidencia de casos de Mortalidad Materna 02 directas del Hospital Espinar y 01 indirecta del P.S. Pallpata y 01 caso de la Provincia Canchis del C.S. Techo Obrero M.M. Directa.

**VIGILANCIA EPIDEMIOLOGICA
MUERTE MATERNA**

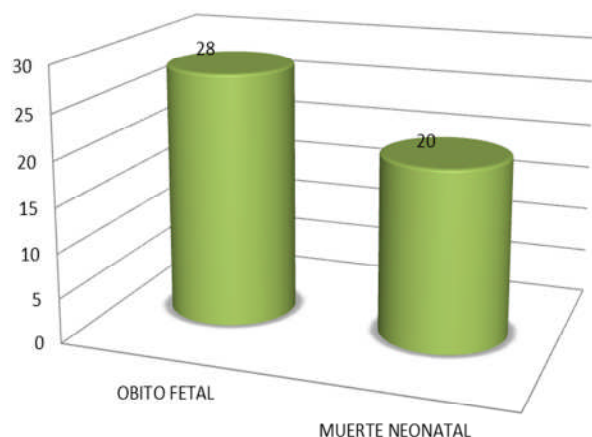
MUERTE MATERNA								
PROVINCIA	DISTRITO	ESTABLECIMIENTO	2011	2012	2013	2014	2015	2016
CANAS	KUNTURKANKI	C.S.DESCANSO				1		
	YANAOCA	C.S. YANAOCA	1			1		
CANCHIS	MARANGANI	C.S.MARANGANI	1					
	SICUANI	TECHO OBRERO						1
		H.SICUANI		1		1		
	CHECACUPE	P.S. CHECACUPE	1					
	SAN PABLO	P.S. SANTA BARBARA					1	
	PITUMARCA	P.S.PITUMARCA			1		1	
	PITUMARCA	P.S. PHINAYA		1			1	
ESPINAR	COPORAQUE	P.S.COPORAQUE	1					
	ESPINAR	C.S.YAURI		1	1		1	
	PALLPATA	PALLPATA						1
	YAURI	H. ESPINAR						1
	COPORAQUE	H. ESPINAR						1
TOTAL			5	2	3	2	4	4

**VIGILANCIA EPIDEMIOLOGICA
MUERTE PERINATAL - MUERTE FETAL -2016**

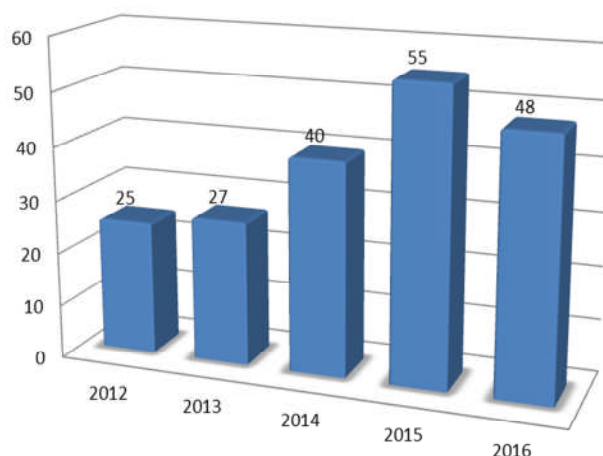
PROVINCIA	DISTRITO	ESTABLECIMIENTO	2015			2016		
			FETAL	NEONATAL	TOTAL	FETAL	NEONATAL	TOTAL
CANAS	KUNTURKANKI	C.S.EL DESCANSO		4	4		1	1
		CHECCA						0
	YANAOCA	C.S. YANAOCA	1	3	4			0
	YANAOCA	PONGOÑA						0
	QUEHUE	QUEHUE				1		1
	QUEHUE	P.S.HUINCHIRI	3	1	4		1	1
	LANGUI	HOSPITAL SICUANI	1		1			0
	KUNTURKANKI	HOSPITAL SICUANI				1		1
	YANAOCA	HOSPITAL SICUANI				3	1	4
	CHECCAA	P.S.CHECCA					1	1
LAYO	HOSPITAL SICUANI	1	1	2		2	2	
CUSCO	CUSCO	PONGOÑA				1		1
CANCHIS	MARANGANI	C.S.MARANGANI	4		4			0
		P.S. CUYO					1	1
	SICUANI	C.S.PAMPAPHALLA	2		2			0
		C.S.TECHO OBRERO	7	5	12			0
		CHECCA				1		1
	PITUMARCA	HOSPITAL SICUANI	4	1	5	7	7	14
		P.S.PITUMARCA	1		1	1		1
		HOSPITAL ESPINAR		1	1			0
	SAN PABLO	HOSPITAL SICUANI	1		1	1		1
		SAN PABLO					1	1
	SAN PABLO	P.S.SANTA BARBARA		1	1			0
		CHECACUPE	CHECACUPE					1
	COMBAPATA	HOSPITAL SICUANI				1		1
		CHIARA					1	1
CHECACUPE	HOSPITAL ESPINAR				1		1	
	CHECACUPE						0	
MARANGANI	TECHO OBRERO				1		1	
	HOSPITAL SICUANI	1		1	1		1	
ESPINAR	ESPINAR	C.S.YAURI	3	1	4			0
	COPORAQUE	HOSPITAL ESPINAR					1	1
		P.S. COPORAQUE	1		1			0
	ESPINAR	P.S. SUYKUTAMBO	1		1			0
		HOSPITAL ESPINAR	3	1	4	4	2	6
	OCCORURO	HOSPITAL ESPINAR				2		2
	PALLPATA	C.S.YAURI		1	1	1		1
PALLPATA	HOSPITAL ESPINAR		1	1			0	
SAN ROMAN	JULIACA	HOSPITAL SICUANI				1		1
TOTAL GENERAL			34	21	55	28	20	48

Hasta la semana epidemiológica N° 52, se notifican 48 casos de muerte perinatal (28 óbitos fetales y 20 muertes neonatales) en la Red de Salud Canas Canchis Espinar. Y como se evidencia la mayor incidencia es presentado por el Hospital Sicuani y en la Provincia Canchis.

TOTAL DE PERINATOS 2016



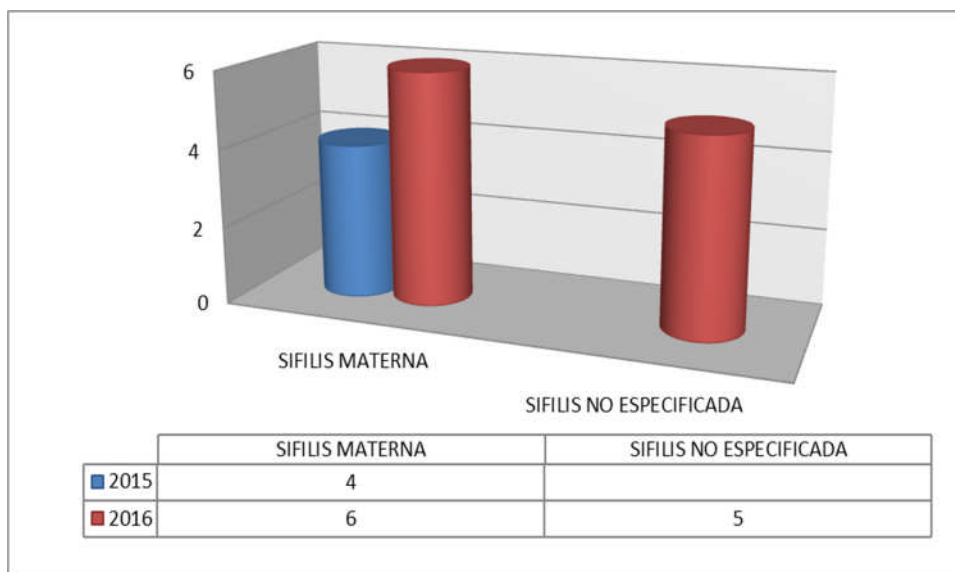
TOTAL DE PERINATOS DEL 2012 AL 2016



**VIGILANCIA EPIDEMIOLOGICA
SIFILIS CONGENITA - SIFILIS MATERNA -2016**

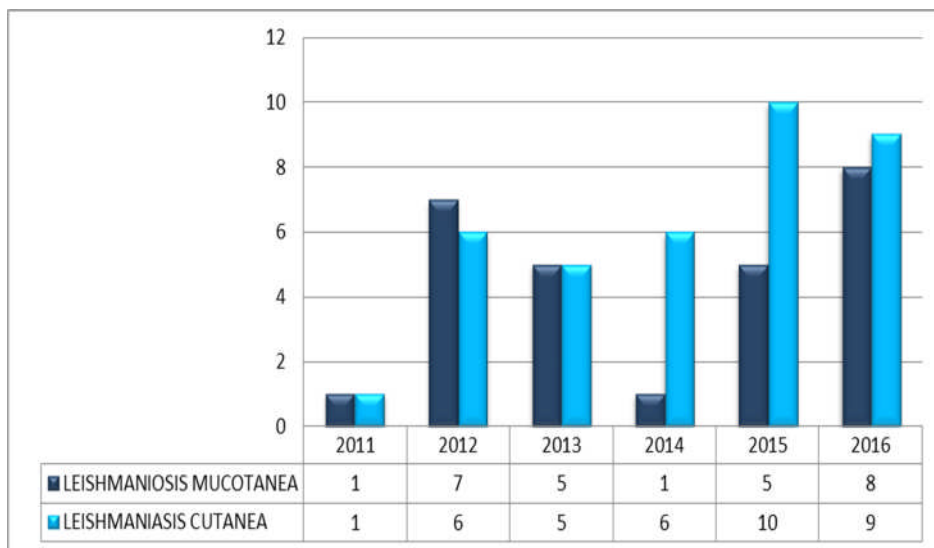
VIGILANCIA EPIDEMIOLOGICA DE SIFILIS

PROVINCIA	DISTRITO	ESTABLECIMIENTO	DIAGNOSTICO	2015	2016
CANCHIS	SICUANI	HOSP. SICUANI	SIFILIS MATERNA	3	
		HOSP. SICUANI	SIFILIS NO ESPECIFICADO	2	2
		C.S. TECHO OBRERO	SIFILIS MATERNA		1
		HOSP. SICUANI	SIFILIS MATERNA		1
		PAMPAPHALLA	SIFILIS NO ESPECIFICADO		1
		LA FLORIDA	SIFILIS NO ESPECIFICADO		1
ESPINAR	ESPINAR	HOSP. ESPINAR	SIFILIS NO ESPECIFICADO		1
		HOSP. ESPINAR	SIFILIS MATERNA		2
CANAS	YANAOCA	PONGOÑA	SIFILIS MATERNA		1
		YANAOCA	SIFILIS MATERNA		1
TOTAL				5	11



En la semana epidemiológica Nº 52 no se notifica casos de sífilis y se sigue manteniendo 11 casos de Sífilis de los cuales 06 son de sífilis materna y 05 Sífilis no especificada, presentados la mayoría de la Provincia Canchis.

VIGILANCIA EPIDEMIOLOGICA DE LEISHMANIASIS



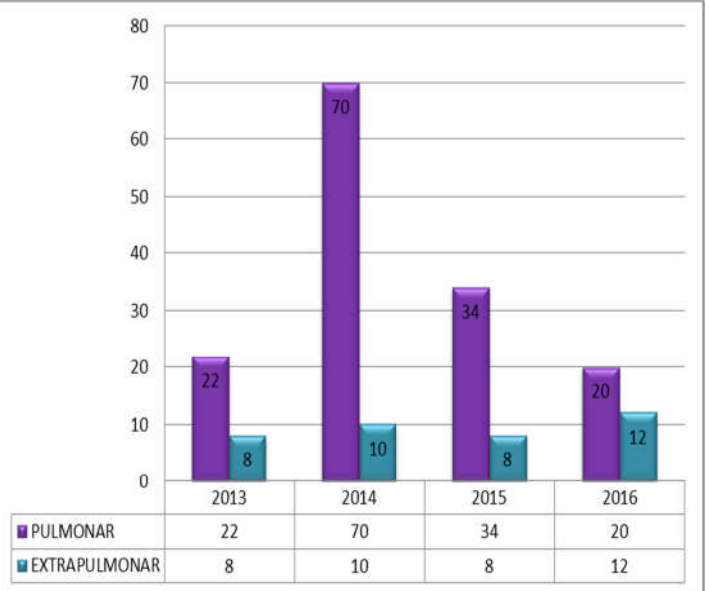
A la semana Epidemiológico Nº 52 la Red S.C.C.E. Se notifica 08 casos de Leishmaniasis Mucocutanea provenientes del Hospital Sicuani de la provincia de Canchis y 09 Leishmaniasis Cutanea.

VIGILANCIA EPIDEMIOLOGICA TUBERCULOSIS

AÑO	PULMONAR	EXTRAPULMONAR
2013	22	8
2014	70	10
2015	34	8
2016	20	12

A la semana epidemiológico N° 52, se tiene un total de 28 casos de TBC y de los cuales 20 son TBC Pulmonar y 12 TBC Extrapulmonar. En la Red de Salud C.C.E.

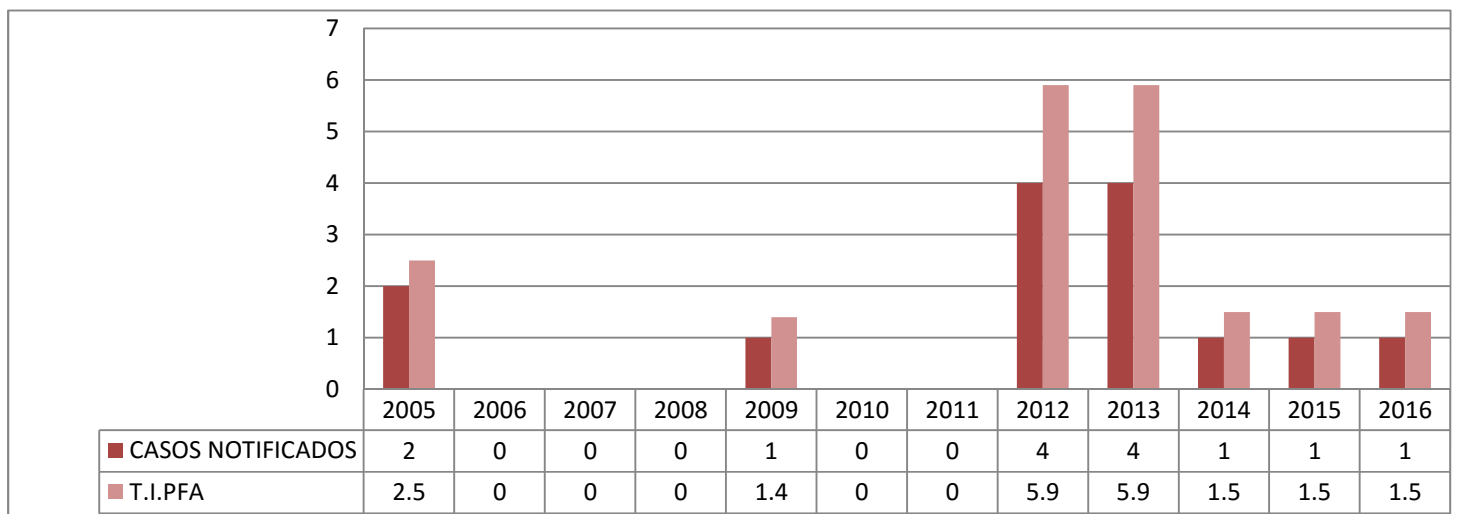
VIGILANCIA EPIDEMIOLOGICA TUBERCULOSIS PULMONAR - TUBERCULOSIS EXTRAPULMONAR -2016			
PROVINCIA	ESTABLECIMIENTO	PULMONAR	EXTRAPULMONAR
CANCHIS	H. SICUANI	5	6
	TECHO OBRERO	5	
	MARANGANI		1
	PAMPAPHALLA	2	
	PITUMARCA		1
	CHIARA	1	
	MOSOCLACTA	1	
	COMBAPATA	1	
ESPINAR	C.S. YAURI	2	1
	P.S. ACOCUNCA	1	
	H. ESPINAR	1	2
	P.S. COPORAQUE		1
	SUYKUTAMBO	1	
TOTAL		20	12



VIGILANCIA EPIDEMIOLOGICA PARALISIS FLACIDA

DISTRITO	EE.SS.	2015	2016
KUNTURKANKI	DESCANSO	1	
CANCHIS	H.SICUANI		1

A la Semana Epidemiológico N° 52 – 2016 no se Notificó casos de Parálisis Flácida solo se Notificó 01 Casos sospechoso de Parálisis descartado con Resultado de laboratorio negativo.



CASOS Y TASA POR 100,00 DE NOTIFICACIONES DE PARALISIS FLACIDA MENORES DE 15 AÑOS

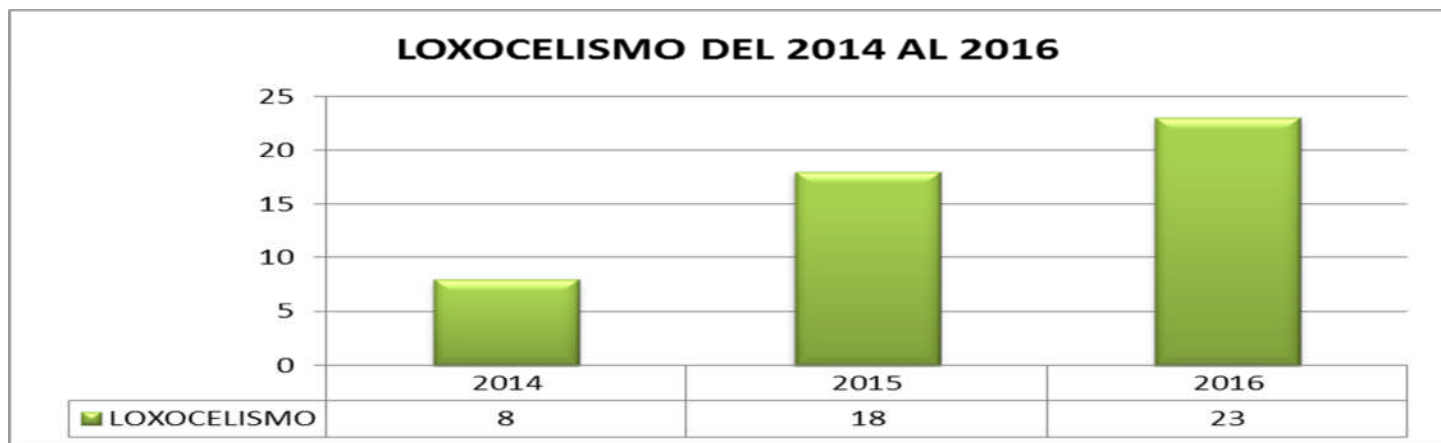
VIGILANCIA EPIDEMIOLOGICA DE LOXOCELISMO

TOTAL DE LOXOCELISMO 2016 RSCCE

PROVINCIA	DISTRITO	EE.SS. NOTIFICANTE	CASOS
CANCHIS	SICUANI	HOSPITAL SICUANI	11
	SAN PEDRO	HOSPITAL SICUANI	2
	SAN PABLO	HOSPITAL SICUANI	1
	CHECACUPE	HOSPITAL SICUANI	1
	MARANGANI	HOSPITAL SICUANI	3
	COMBAPATA	HOSPITAL SICUANI	1
CANAS	CHECCA	HOSPITAL SICUANI	1
	YANAoca	HOSPITAL SICUANI	2
ESPINAR	ESPINAR	HOSPITAL SICUANI	1
TOTAL LOXOCELISMO			23

A la semana Epidemiológica N° 52 se notifican un total de 23 casos de Loxocelismo 22 casos presentados por el Hospital Sicuani y 01 la Sanidad de la PNP.

LOXOCELISMO DEL 2014 AL 2016



A la semana epidemiológica N° 52 –2016, se tiene notificado 01 caso inusual de brote por ETA ocurrido en la Provincia de Canas del Distrito de Langui de la Comunidad de Condiviluyo perteneciente a la Red de Salud Canas Canchis Espinar.

VIGILANCIA EPIDEMIOLOGICA ENFERMEADES TRANSMITIDAS POR ALIMETOS

